

# Statistische Berichte



Statistisches Amt  
für Hamburg und Schleswig-Holstein

Der Norden zählt

STATISTIKAMT NORD

E II 1 / E III 1 - m 9/07

20. Dezember 2007

## Das Baugewerbe in Hamburg und Schleswig-Holstein im September 2007

**Vorbereitende Baustellenarbeiten, Hoch- und Tiefbau (Bauhauptgewerbe) in Hamburg und Schleswig-Holstein**  
**Beschäftigte, geleistete Arbeitsstunden, Umsatz, Lohn- und Gehaltssumme**  
alle Betriebe (hochgerechnet<sup>1</sup>)  
**und Auftragseingang**

Merkmal	September 2006	August 2007	Sep- tember 2007	Veränderung in % September 2007 gegenüber		Januar bis September <sup>2</sup>		
				September 2006	August 2007	2006	2007	Verän- derung in %
<b>Hamburg</b>								
Beschäftigte	8 545	8 514	<b>8 682</b>	1,6	2,0	8 518	8 398	- 1,4
Geleistete Arbeitsstunden (1 000)	847	820	<b>812</b>	- 4,1	- 1,0	6 705	6 769	1,0
Wohnungsbau	291	283	<b>283</b>	- 2,7	-	2 196	2 492	13,5
gewerbl. und industrieller Bau <sup>3</sup>	322	268	<b>289</b>	- 10,2	7,8	2 602	2 365	- 9,1
öffentlicher und Verkehrsbau	234	269	<b>240</b>	2,6	- 10,8	1 907	1 912	0,3
Baugewerblicher Umsatz (1 000 Euro)	162 282	137 204	<b>173 256</b>	6,8	26,3	1 145 415	1 075 582	- 6,1
Wohnungsbau	38 773	21 605	<b>20 184</b>	- 47,9	- 6,6	268 308	178 298	- 33,5
gewerbl. und industrieller Bau <sup>3</sup>	81 823	60 063	<b>76 960</b>	- 5,9	28,1	568 182	527 626	- 7,1
öffentlicher und Verkehrsbau	41 686	55 536	<b>76 112</b>	82,6	37,0	308 925	369 658	19,7
Bruttolohn- und -gehaltssumme (1 000 Euro)	23 210	26 133	<b>22 926</b>	- 1,2	- 12,3	203 808	203 862	0,0
Auftragseingang (1 000 Euro)	77 666	69 085	<b>130 806</b>	68,4	89,3	625 931	900 297	43,8
Wohnungsbau	15 287	27 765	<b>16 803</b>	9,9	- 39,5	104 678	107 366	2,6
gewerbl. und industrieller Bau <sup>3</sup>	34 870	20 795	<b>37 019</b>	6,2	78,0	294 215	473 946	61,1
öffentlicher und Verkehrsbau	27 509	20 525	<b>76 984</b>	179,9	275,1	227 038	318 985	40,5
<b>Schleswig-Holstein</b>								
Beschäftigte	21 783	20 794	<b>20 911</b>	- 4,0	0,6	21 039	20 426	- 2,9
Geleistete Arbeitsstunden (1 000)	2 451	2 145	<b>2 078</b>	- 15,2	- 3,1	18 026	17 254	- 4,3
Wohnungsbau	1 231	977	<b>949</b>	- 22,9	- 2,9	8 915	8 328	- 6,6
gewerbl. und industrieller Bau <sup>3</sup>	578	577	<b>559</b>	- 3,3	- 3,1	4 554	4 492	- 1,4
öffentlicher und Verkehrsbau	642	591	<b>570</b>	- 11,2	- 3,6	4 556	4 434	- 2,7
Baugewerblicher Umsatz (1 000 Euro)	221 218	204 077	<b>214 597</b>	- 3,0	5,2	1 491 702	1 486 589	- 0,3
Wohnungsbau	100 870	88 571	<b>85 333</b>	- 15,4	- 3,7	666 800	637 330	- 4,4
gewerbl. und industrieller Bau <sup>3</sup>	55 669	56 004	<b>65 465</b>	17,6	16,9	403 624	424 967	5,3
öffentlicher und Verkehrsbau	64 679	59 502	<b>63 799</b>	- 1,4	7,2	421 280	424 292	0,7
Bruttolohn- und -gehaltssumme (1 000 Euro)	45 959	46 757	<b>43 849</b>	- 4,6	- 6,2	374 727	373 205	- 0,4
Auftragseingang (1 000 Euro)	96 981	90 298	<b>128 258</b>	32,3	42,0	753 425	842 607	11,8
Wohnungsbau	23 145	20 463	<b>23 232</b>	0,4	13,5	183 582	189 196	3,1
gewerbl. und industrieller Bau <sup>3</sup>	22 869	28 124	<b>37 357</b>	63,4	32,8	244 195	287 682	17,8
öffentlicher und Verkehrsbau	50 967	41 711	<b>67 669</b>	32,8	62,2	325 648	365 729	12,3

<sup>1</sup> ab März 2007 vorläufige Ergebnisse

<sup>2</sup> Beschäftigte = Durchschnitt der Monate

<sup>3</sup> einschl. landwirtschaftl. Bau sowie Unternehmen der Bahn und Post

**Hinweis:** Bundeszahlen veröffentlicht das Statistische Bundesamt in seiner Fachserie „Ausgewählte Zahlen für die Bauwirtschaft“.

**Auskunft zu dieser Veröffentlichung:** Bernd Reuter · Telefon: 0431 6895-9294 · E-Mail: bau@statistik-nord.de

Herausgeber: Statistisches Amt für Hamburg und Schleswig-Holstein · AöR · Steckelhörn 12, 20457 Hamburg · Fröbelstraße 15-17, 24113 Kiel  
Internet: www.statistik-nord.de · E-Mail: info-HH@statistik-nord.de oder info-SH@statistik-nord.de · Bestellungen: vertriebSH@statistik-nord.de  
© Für nichtgewerbliche Zwecke sind Vervielfältigung und unentgeltliche Verbreitung – auch auszugsweise – mit Quellenangabe gestattet. Die Verbreitung – auch auszugsweise – über elektronische Systeme/Datenträger bedarf der vorherigen Zustimmung. Alle übrigen Rechte bleiben vorbehalten.

Hinweise ..... 4

**Tabellen**

**Hamburg**

1. Vorbereitende Baustellenarbeiten, Hoch und Tiefbau

1.1 Ergebnisse für den Monat September 2007 nach ausgewählten Wirtschaftszweigen  
 – Betriebe mit mehr als 20 Beschäftigten – ..... 7

1.2 Beschäftigte, Lohn- und Gehaltsumme  
 – Alle Betriebe (hochgerechnet) – ..... 8

1.3 Arbeitstage in 1 000, baugewerblicher Umsatz in 1 000 Euro  
 – Alle Betriebe (hochgerechnet) – ..... 8

1.4 Geleistete Arbeitsstunden in 1 000, baugewerblicher Umsatz in 1 000 Euro  
 – Alle Betriebe (hochgerechnet) –

1.4.1 Gewerblicher und industrieller Bau ..... 9

1.4.2 Öffentlicher und Verkehrsbau ..... 9

1.5 Betriebe, Beschäftigte, Lohn- und Gehaltsumme  
 – Betriebe mit mehr als 20 Beschäftigten – ..... 10

1.6 Geleistete Arbeitsstunden in 1 000, Umsatz in 1 000 Euro  
 – Betriebe mit mehr als 20 Beschäftigten – ..... 10

1.7 Geleistete Arbeitsstunden in 1 000, baugewerblicher Umsatz in 1 000 Euro  
 – Betriebe mit mehr als 20 Beschäftigten –

1.7.1 Gewerblicher und industrieller Bau ..... 11

1.7.2 Öffentlicher und Verkehrsbau ..... 11

1.8 Auftragseingang und Auftragsbestand  
 – Betriebe mit mehr als 20 Beschäftigten – ..... 12

2. Bauinstallation und sonstiges Ausbaugewerbe  
 – Betriebe mit mehr als 20 Beschäftigten – ..... 13

## Schleswig-Holstein

3.	Vorbereitende Baustellenarbeiten, Hoch und Tiefbau	
3.1	Ergebnisse für den Monat September 2007 nach ausgewählten Wirtschaftszweigen – Betriebe mit mehr als 20 Beschäftigten – .....	15
3.2	Beschäftigte, Lohn- und Gehaltssumme – Alle Betriebe (hochgerechnet) – .....	16
3.3	Arbeitstage in 1 000, baugewerblicher Umsatz in 1 000 Euro – Alle Betriebe (hochgerechnet) – .....	16
3.4	Geleistete Arbeitsstunden in 1 000, baugewerblicher Umsatz in 1 000 Euro – Alle Betriebe (hochgerechnet) –	
3.4.1	Gewerblicher und industrieller Bau .....	17
3.4.2	Öffentlicher und Verkehrsbau .....	17
3.5	Betriebe, Beschäftigte, Lohn- und Gehaltssumme – Betriebe mit mehr als 20 Beschäftigten – .....	18
3.6	Geleistete Arbeitsstunden in 1 000, Umsatz in 1 000 Euro – Betriebe mit mehr als 20 Beschäftigten – .....	18
3.7	Geleistete Arbeitsstunden in 1 000, baugewerblicher Umsatz in 1 000 Euro – Betriebe mit mehr als 20 Beschäftigten –	
3.7.1	Gewerblicher und industrieller Bau .....	19
3.7.2	Öffentlicher und Verkehrsbau .....	19
3.8	Auftragseingang und Auftragsbestand – Betriebe mit mehr als 20 Beschäftigten – .....	20
3.9	Ergebnisse für den Monat September 2007 nach Kreisen – Betriebe mit mehr als 20 Beschäftigten –	
3.9.1	Betriebe, Beschäftigte, geleistete Arbeitsstunden, Lohn- und Gehaltssumme .....	21
3.9.2	Baugewerblicher Umsatz, Auftragseingang .....	21
4.	Bauinstallation und sonstiges Ausbaugewerbe – Betriebe mit mehr als 20 Beschäftigten – .....	22

## Grafiken

Beschäftigte, geleistete Arbeitsstunden und baugewerblicher Umsatz in Hamburg 2007 gegenüber 2006 .....	6
Beschäftigte, geleistete Arbeitsstunden und baugewerblicher Umsatz in Schleswig-Holstein 2007 gegenüber 2006 .....	14

## Hinweise

## Rechtsgrundlagen

Gesetz über die Statistik im Produzierenden Gewerbe (ProdGewStatG) in der Fassung der Bekanntmachung vom 21. März 2002 (BGBl. I S. 1181) geändert durch Artikel 2 des Gesetzes vom 26. Juli 2002 (BGBl. I S. 2867), in Verbindung mit dem Gesetz über die Statistik für Bundeszwecke (Bundesstatistikgesetz - BStatG) vom 22. Januar 1987 (BGBl. I S. 462), zuletzt geändert durch Artikel 2 des Gesetzes vom 9. Juni 2005 (BGBl. I S. 1534).

## Erhebungsbereich

Die Abgrenzung und Gliederung des Baugewerbes erfolgt nach der Klassifikation der Wirtschaftszweige, Ausgabe 2003 (WZ 2003).

## Vorbereitende Baustellenarbeiten, Hoch- und Tiefbau

- 45.11.1 Abbruch-, Spreng- und Enttrümmerungsgewerbe
- 45.11.2 Erdbewegungsarbeiten
- 45.11.4 Aufschließung von Lagerstätten; Auffüllen stillgelegter Lagerstätten
- 45.12.0 Test- und Suchbohrung
- 45.21.1 Hoch- und Tiefbau ohne ausgeprägten Schwerpunkt
- 45.21.2 Hochbau (ohne Fertigteilbau)
- 45.21.3 Errichtung von Fertigteilbauten aus Beton im Hochbau aus selbst hergestellten Fertigteilen
- 45.21.4 Errichtung von Fertigteilbauten aus Beton im Hochbau aus fremd bezogenen Fertigteilen
- 45.21.5 Errichtung von Fertigteilbauten aus Holz und Kunststoffen im Hochbau aus fremd bezogenen Fertigteilen
- 45.21.6 Brücken- und Tunnelbau und Ähnliches
- 45.21.7 Rohrleitungs- und Kabelleitungstiefbau
- 45.22.1 Dachdeckerei und Bauspenglerei
- 45.22.2 Abdichtung gegen Wasser und Feuchtigkeit
- 45.22.3 Zimmerei und Ingenieurholzbau
- 45.23.1 Bau von Straßen, Rollbahnen und Sportanlagen
- 45.23.2 Bau von Bahnverkehrsstrecken
- 45.24.0 Wasserbau
- 45.25.1 Brunnenbau
- 45.25.2 Schachtbau
- 45.25.3 Schornstein-, Feuerungs- und Industrieofenbau

- 45.25.4 Gerüstbau
- 45.25.5 Gebäudetrocknung
- 45.25.6 Sonstiger spezialisierter Hoch- und Tiefbau, anderweitig nicht genannt

## Bauinstallation und sonstiges Ausbaugewerbe

- 45.31.0 Elektroinstallation
- 45.32.0 Dämmung gegen Kälte, Wärme, Schall und Erschütterung
- 45.33.0 Klempnerei, Gas-, Wasser-, Heizungs- und Lüftungsinstallation
- 45.34.0 Sonstige Bauinstallation
- 45.41.0 Stuckateurgewerbe, Gipserei und Verputzerei
- 45.42.0 Bautischlerei und -schlosserei
- 45.43.1 Parkettlegerei
- 45.43.2 Fliesen-, Platten- und Mosaiklegerei
- 45.43.3 Estrichlegerei
- 45.43.4 Sonstige Fußbodenlegerei und -kleberei
- 45.43.5 Tapetenkleberei
- 45.43.6 Raumausstattung, ohne ausgeprägten Schwerpunkt
- 45.44.1 Maler- und Lackierergewerbe
- 45.44.2 Glasergewerbe
- 45.45.1 Fassadenreinigung
- 45.45.3 Ausbaugewerbe, anderweitig nicht genannt
- 45.50.1 Vermietung von Betonpumpen mit Bedienungspersonal
- 45.50.2 Vermietung von sonstigen Baumaschinen und -geräten mit Bedienungspersonal

Zum Monatsbericht im Bereich Vorbereitende Baustellenarbeiten, Hoch- und Tiefbau sowie zum Vierteljährlichen Bericht im Bereich Bauinstallation und sonstiges Baugewerbe melden schleswig-holsteinische Baubetriebe von Unternehmen des Produzierenden Gewerbes mit 20 und mehr Beschäftigten, Baubetriebe mit 20 und mehr Beschäftigten von Unternehmen außerhalb des Produzierenden Gewerbes sowie Arbeitsgemeinschaften, soweit sich ihre Tätigkeit auf inländische Baustellen bezieht. Erfasst und nachgewiesen werden örtliche Einheiten (in der Regel nicht Baustellen) mit wirtschaftlichem Schwerpunkt im Baugewerbe.

Darüber hinaus werden für den Bereich Vorbereitende Baustellenarbeiten, Hoch- und Tiefbau die erhobenen Daten der monatlich meldenden Betriebe, mit Ausnahme der Auftragseingänge und Auftragsbestände, auf Ergebnisse für alle Betriebe hochgerechnet und in den Tabellen 1.3 bis 1.5.2 dieses Berichts nachgewiesen. Grundlage für die Hochrechnung ist das Verhältnis der Ergebnisse monatlich meldender Betriebe zu den Ergebnissen aller Betriebe im Bereich Vorbereitende Baustellenarbeiten, Hoch- und Tiefbau zur Totalerhebung, Stichtag 30. Juni jeden Jahres.

## Beschäftigte

Nachgewiesen wird in den Tabellen für den Bereich Vorbereitende Baustellenarbeiten, Hoch- und Tiefbau der Beschäftigtenstand am Monatsende, bei größeren Zeiträumen der jeweilige Durchschnitt für die betreffenden Monate.

Der Beschäftigtenstand im Bereich Bauinstallation und sonstiges Baugewerbe bezieht sich auf das Ende der Berichtsvierteljahre, bei Jahresangaben auf den Durchschnitt der Vierteljahresergebnisse.

## Lohn- und Gehaltsumme

Summe der Bruttobezüge (Bar- und Sachbezüge) einschl. der Arbeitnehmeranteile, jedoch ohne die Arbeitgeberanteile zur Sozialversicherung (Kranken-, Renten- und Arbeitslosenversicherung). Nicht eingeschlossen sind auch Beiträge zu den Sozialkassen des Baugewerbes, Winterbau-Umlage, Aufwendungen für die betriebliche Alters-, Invaliditäts- und Hinterbliebenenversorgung sowie gezahltes Vorruhestandsgeld.

## Geleistete Arbeitsstunden

Alle auf Baustellen, Bauhöfen und in Werkstätten im Bundesgebiet tatsächlich geleisteten Arbeitsstunden, gleichgültig ob sie von Lohnempfängern, Polieren, Schachtmeistern und Meistern, von Inhabern, Familienangehörigen, Angestellten oder Auszubildenden erbracht wurden.

Nicht einbezogen sind die für Bürotätigkeit geleisteten Arbeitsstunden.

## Umsatz (ohne Umsatzsteuer)

Die dem Finanzamt für die Umsatzsteuer zu meldenden steuerbaren (steuerpflichtigen und steuerfreien) Beträge für die im Bundesgebiet getätigten Leistungen, einschließlich Umsatz aus Nachunternehmer Tätigkeit und der Vergabe von Teilleistungen an Nachunternehmer. Hierzu zählen auch Anzahlungen für Teilleistungen oder Vorauszahlungen vor Ausführung der entsprechenden Lieferungen oder Leistungen, die gem. § 13 Umsatzsteuergesetz zu versteuern sind.

Neben dem baugewerblichen Umsatz (Umsatz aus Bauleistungen) enthält der Gesamtumsatz sonstige Umsätze, die in der eigenen Bauleistung nicht abgerechnet wurden. Hierbei handelt es sich vorwiegend um Umsätze aus Handelsware, Umsätze aus sonstigen eigenen Erzeugnissen (Baustoffen, Betonwaren u. Ä.), Umsätze aus Lohnarbeiten für Dritte, Dienstleistungen, Vermietung und Verpachtung.

## Auftragseingang

Als Auftragseingang gilt die Summe aller im Berichtszeitraum eingegangenen und vom Betrieb fest akzeptierten Bauaufträge im Inland entsprechend der Verdingungsordnung für Bauleistungen ohne Umsatzsteuer. Anzugeben sind nur Auftragseingänge, die vom Betrieb selbst ausgeführt werden. Die an Nachunternehmer zu vergebenden Teile von Bauaufträgen bleiben somit in der eigenen Meldung des Betriebes unberücksichtigt.

## Auftragsbestand

Zum Auftragsbestand rechnet der Wert (ohne Umsatzsteuer) aller fest angenommenen, aber noch nicht ausgeführten Bauaufträge bzw. Auftragsteile im Inland am Ende des Berichtsvierteljahres, ohne an Nachunternehmer vergebene Aufträge. Bei der Ermittlung des Auftragsbestandes ist vom Wert bereits im Bau befindlicher Projekte der Teil abzusetzen, der produktionstechnisch schon fertiggestellt ist.

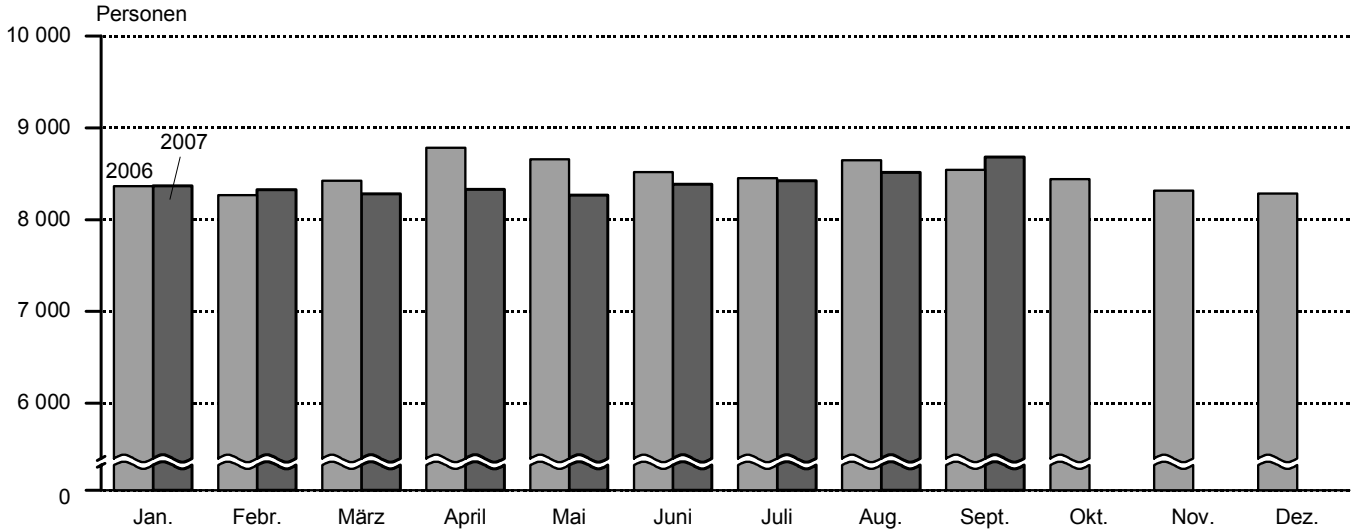
## Zeichen und Abkürzungen

- = nichts vorhanden
- 0 = Weniger als die Hälfte von 1 in der letzten besetzten Stelle, jedoch mehr als nichts
- = Zahlenwert unbekannt oder geheim zu halten
- ... = Angabe fällt später an
- a. n. g. = anderweitig nicht genannt
- o. a. S. = ohne ausgeprägten Schwerpunkt
- r = berichtigte Zahl
- u. Ä. = und Ähnliche

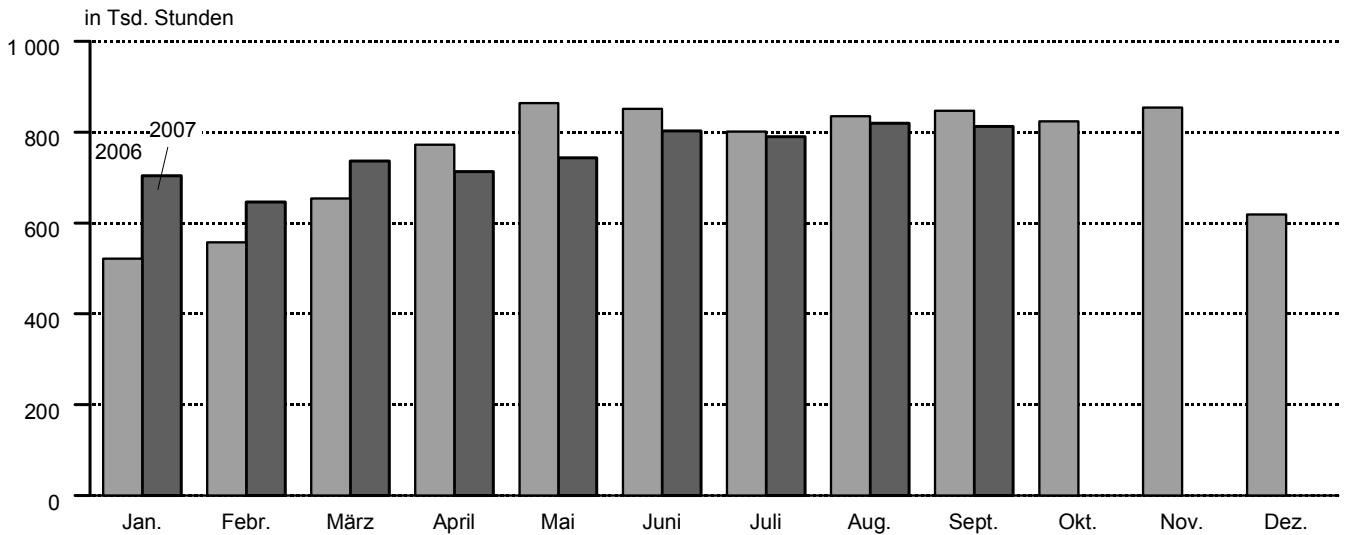
Abweichungen in den Summen sind auf Runden der Zahlen zurückzuführen.

Ergebnisse der jährlich im Juni stattfindenden Totalerhebung im Bereich Vorbereitende Baustellenarbeiten, Hoch- und Tiefbau und der bei Betrieben mit 10 und mehr Beschäftigten im Bereich Bauinstallation, sonstiges Baugewerbe durchgeführten Jährlichen Erhebung werden in dem Statistischen Bericht E II 2/E III 2 - j veröffentlicht.

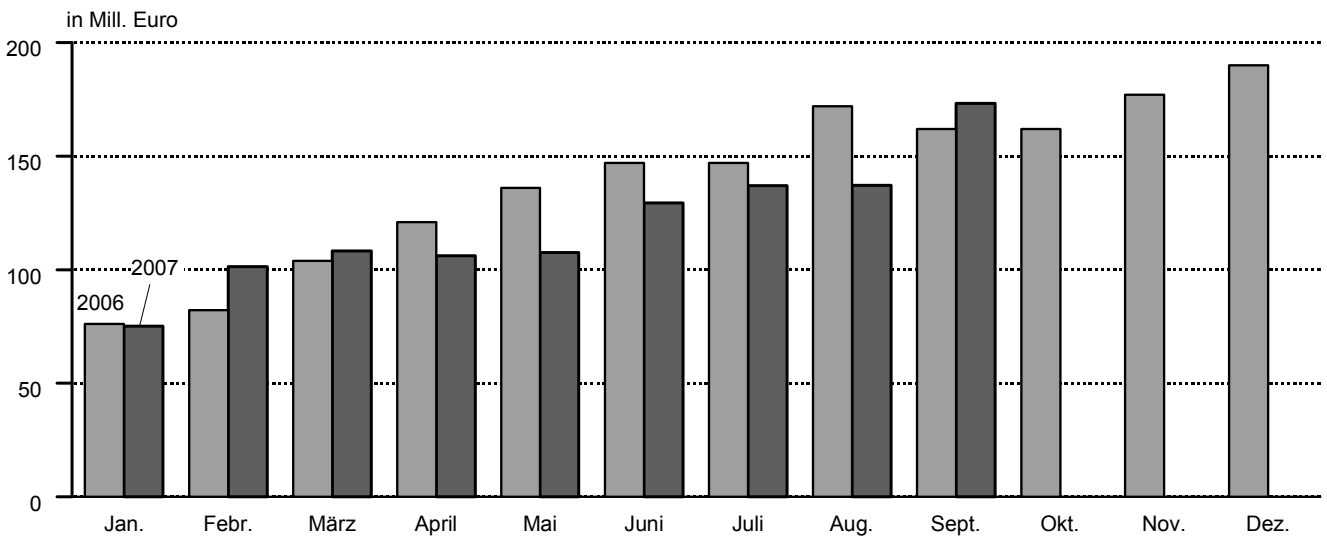
**Vorbereitende Baustellenarbeiten, Hoch- und Tiefbau in Hamburg, 2007 gegenüber 2006**  
 – alle Betriebe (hochgerechnet<sup>1</sup>) –  
 Beschäftigte



**Geleistete Arbeitsstunden**



**Baugewerblicher Umsatz**



210702 Sta Nord

<sup>1</sup> endgültige Ergebnisse

# 1. Vorbereitende Baustellenarbeiten, Hoch- und Tiefbau in Hamburg

Betriebe mit 20 und mehr Beschäftigten

## 1.1 Ergebnisse für den Monat September 2007 nach ausgewählten Wirtschaftszweigen

Wirtschaftszweig		Be- triebe	Beschäf- tigte	Geleistete	Bruttolohn-	Gesamt- umsatz	Bauge- werblicher Umsatz
				Arbeits- stunden	- gehalt- summe		
				1 000 Std.	1 000 Euro		
<b>45.1/ 45.2</b>	<b>Vorbereitende Baustellenarbeiten, Hoch- und Tiefbau</b>	<b>78</b>	<b>5 297</b>	<b>483</b>	<b>16 797</b>	<b>131 299</b>	<b>130 935</b>
45.1	Vorbereitende Baustellenarbeiten	3	148	17	389	1 676	1 676
45.11	Abbruch-, Spreng- und Enttrümmerungs- gewerbe, Erdbewegungsarbeiten	3	148	17	389	1 676	1 676
45.12	Test- und Suchbohrung	–	–	–	–	–	–
45.2	Hoch- und Tiefbau	75	5 149	466	16 408	129 623	129 259
45.21	Hochbau, Brücken- u. Tunnelbau u. Ä.	37	3 161	257	10 285	87 756	87 658
45.21.1	Hoch- und Tiefbau o. a. S.	14	1 323	102	4 664	49 004	48 905
45.21.2	Hochbau (ohne Fertigteilbau)	19	1 537	137	4 562	36 665	36 665
45.21.3 - 45.21.5	Fertigteilbau im Hochbau	–	–	–	–	–	–
45.21.6	Brücken- und Tunnelbau u. Ä.	1	.	.	.	.	.
45.21.7	Rohrleitungs- und Kabelleitungstiefbau	3	.	.	.	.	.
45.22	Dachdeckerei, Bauspenglerei, Abdichtungen und Zimmerei	7	.	.	.	.	.
45.22.1	Dachdeckerei und Bauspenglerei	3	122	13	284	1 971	1 971
45.22.2	Abdichtung gegen Wasser und Feuchtigkeit	3	.	.	.	.	.
45.22.3	Zimmerei und Ingenieurholzbau	1	.	.	.	.	.
45.23	Bau von Straßen, Bahnverkehrsstrecken, Rollbahnen und Sportanlagen	13	634	67	1 806	11 661	11 661
45.23.1	Bau von Straßen, Rollbahnen und Sportanlagen	12	.	.	.	.	.
45.23.2	Bau von Bahnverkehrsstrecken	1	.	.	.	.	.
45.24	Wasserbau	1	.	.	.	.	.
45.25	Sonstiger spezialisierter Hoch- und Tiefbau	17	1 038	110	3 636	24 243	23 977
45.25.4	darunter Gerüstbau	2	.	.	.	.	.
45.25.6	Sonstiger spezialisierter Hoch- und Tiefbau, anderweitig nicht genannt	14	909	95	3 260	21 921	21 658

## Noch: 1. Vorbereitende Baustellenarbeiten, Hoch- und Tiefbau in Hamburg

Alle Betriebe (hochgerechnet)

### 1.2 Beschäftigte, Lohn- und Gehaltssumme

Zeitraum		Tätige Personen			Bruttolohn- und -gehaltssumme
		insgesamt	im Bauhaupt-gewerbe	in anderen Bereichen	1 000 Euro
	2005 <sup>a</sup>	–	9 064	–	292 412
	2006 <sup>a</sup>	–	8 476	–	276 964
2006	Januar	–	8 367	–	20 041
	Februar	–	8 268	–	19 412
	März	–	8 425	–	19 835
	April	–	8 783	–	23 563
	Mai	–	8 659	–	23 881
	Juni	–	8 521	–	24 228
	Juli	–	8 452	–	25 795
	August	–	8 645	–	23 843
	September	–	8 545	–	23 210
	Oktober	–	8 444	–	22 913
	November	–	8 316	–	28 044
	Dezember	–	8 286	–	21 821
2007	Januar	8 418	8 369	49	20 726
	Februar	8 373	8 326	47	19 662
	März	8 322	8 283	39	20 270
	April	8 368	8 329	39	21 924
	Mai	8 325	8 270	55	22 282
	Juni	8 420	8 387	33	23 986
	Juli	8 460	8 423	37	25 953
	August	8 567	8 514	53	26 133
	September	8 724	8 682	42	22 926
	Oktober				
	November				
	Dezember				

<sup>a</sup> Beschäftigte = Durchschnitt der Monate

### 1.3 Arbeitstage, geleistete Arbeitsstunden in 1 000, Umsatz in 1 000 Euro

Zeitraum		Arbeitstage	Geleistete Arbeits-stunden insgesamt	Gesamt-umsatz	Bauge-werblicher Umsatz zusammen	Wohnungsbau	
						geleistete Arbeits-stunden	bauge-werblicher Umsatz
	2005	254	9 418	1 521 055	1 514 921	3 059	345 223
	2006	252	9 002	1 682 364	1 674 527	2 960	420 006
2006	Januar	22	522	76 358	75 879	162	20 128
	Februar	20	558	82 122	81 540	149	19 761
	März	23	654	104 364	103 717	217	28 568
	April	18	773	121 746	121 121	261	27 119
	Mai	21	864	136 441	135 829	276	31 148
	Juni	21	851	147 415	146 559	280	32 278
	Juli	21	801	147 697	146 739	273	36 134
	August	23	835	173 086	171 749	287	34 399
	September	21	847	162 514	162 282	291	38 773
	Oktober	21	824	162 208	161 863	259	37 118
	November	22	854	177 330	176 919	294	44 486
	Dezember	19	619	191 083	190 330	211	70 094
2007	Januar	22	704	75 400	75 019	294	17 188
	Februar	20	646	102 119	101 482	235	17 236
	März	23	737	109 073	108 356	266	17 059
	April	18	713	108 574	106 173	270	20 215
	Mai	20	744	109 924	107 758	273	23 962
	Juni	21	803	130 523	129 362	308	21 180
	Juli	22	790	138 689	136 972	280	19 669
	August	23	820	137 711	137 204	283	21 605
	September	20	812	173 857	173 256	283	20 184
	Oktober						
	November						
	Dezember						

Endgültige Ergebnisse, ab März 2006 auf der Grundlage der Totalerhebung 2006 hochgerechnet. Die Werte für März bis September 2006 wurden ausgetauscht.



## Noch: 1. Vorbereitende Baustellenarbeiten, Hoch- und Tiefbau in Hamburg

Alle Betriebe (hochgerechnet)

### 1.4 Geleistete Arbeitsstunden in 1 000, baugewerblicher Umsatz in 1 000 Euro

#### 1.4.1 Gewerblicher und industrieller Bau<sup>1</sup>

Zeitraum	Zusammen		Hochbau		Tiefbau	
	geleistete Arbeitsstunden	baugewerbbl. Umsatz	geleistete Arbeitsstunden	baugewerbbl. Umsatz	geleistete Arbeitsstunden	baugewerbbl. Umsatz
2005	3 569	748 980	2 277	557 755	1 292	191 225
2006	3 535	820 471	2 174	625 926	1 361	194 545
2006 Januar	212	26 935	137	16 621	75	10 314
Februar	248	42 551	152	31 939	96	10 612
März	186	53 876	170	40 351	101	13 525
April	287	59 966	172	45 953	115	14 013
Mai	331	71 813	202	55 357	129	16 456
Juni	330	80 134	192	55 555	138	24 579
Juli	294	72 288	185	57 388	109	14 900
August	307	78 796	195	64 557	112	14 239
September	322	81 823	203	65 765	119	16 058
Oktober	339	80 710	219	60 843	120	19 867
November	330	87 337	198	67 413	132	19 924
Dezember	264	84 242	149	64 184	115	20 058
2007 Januar	266	40 961	180	32 554	86	8 407
Februar	235	57 572	147	46 372	88	11 200
März	266	59 681	173	51 456	93	8 225
April	247	52 009	159	43 567	88	8 442
Mai	264	50 567	167	41 739	97	8 828
Juni	266	61 611	167	50 112	99	11 499
Juli	264	68 202	173	51 221	91	16 981
August	268	60 063	183	47 380	85	12 683
September	289	76 960	196	62 053	93	14 907
Oktober						
November						
Dezember						

<sup>1</sup> einschl. landwirtschaftl. Bau sowie Unternehmen der Bahn und Post

#### 1.4.2 Öffentlicher und Verkehrsbau

Zeitraum	Zusammen		Hochbau		Straßenbau		Sonstiger Tiefbau	
	geleistete Arbeitsstunden	baugewerbbl. Umsatz	geleistete Arbeitsstunden	baugewerbbl. Umsatz	geleistete Arbeitsstunden	baugewerbbl. Umsatz	geleistete Arbeitsstunden	baugewerbbl. Umsatz
2005	2 789	420 718	419	66 375	884	113 311	1 486	241 032
2006	2 507	434 050	380	79 955	841	120 656	1 286	233 439
2006 Januar	148	28 816	30	10 451	20	1 940	98	16 425
Februar	161	19 228	30	2 896	33	3 122	98	13 210
März	166	21 273	35	5 364	31	2 535	100	13 374
April	225	34 036	40	4 697	78	9 842	107	19 497
Mai	257	32 868	43	5 537	90	11 261	124	16 070
Juni	241	34 147	30	3 189	87	10 047	124	20 911
Juli	234	38 317	39	4 179	86	11 152	109	22 986
August	241	58 554	37	20 859	91	14 574	113	23 121
September	234	41 686	28	5 318	87	15 814	119	20 554
Oktober	226	44 035	24	4 389	91	16 323	111	23 323
November	230	45 096	27	4 617	88	14 738	115	25 741
Dezember	144	35 994	17	8 459	59	9 308	68	18 227
2007 Januar	144	16 870	20	6 755	38	3 739	86	6 376
Februar	176	26 674	20	3 891	66	7 695	90	15 088
März	205	31 616	23	6 308	83	10 548	99	14 760
April	196	33 949	21	4 845	83	13 772	92	15 332
Mai	207	33 229	23	4 873	94	13 152	90	15 204
Juni	229	46 571	26	7 083	99	15 915	104	23 573
Juli	246	49 101	35	9 079	112	18 800	99	21 222
August	269	55 536	40	9 458	121	22 928	108	23 150
September	240	76 112	28	35 311	115	19 740	97	21 061
Oktober								
November								
Dezember								

Endgültige Ergebnisse, ab März 2006 auf der Grundlage der Totalerhebung 2006 hochgerechnet. Die Werte für März bis September 2006 wurden ausgetauscht.

## Noch: 1. Vorbereitende Baustellenarbeiten, Hoch- und Tiefbau in Hamburg

Betriebe mit 20 und mehr Beschäftigten

### 1.5 Betriebe, Beschäftigte, Lohn- und Gehaltssumme

Zeitraum	Betriebe	Tätige Personen			Bruttolohn- und -gehaltssumme  1 000 Euro
		insgesamt	im Bauhaupt- gewerbe	in anderen Bereichen	
2005 <sup>a</sup>	98	–	5 686	–	217 803
2006 <sup>a</sup>	84	–	5 159	–	201 411
2006					
Januar	81	–	5 234	–	14 653
Februar	87	–	5 164	–	14 215
März	82	–	5 018	–	14 424
April	88	–	5 274	–	17 143
Mai	88	–	5 254	–	17 258
Juni	84	–	5 148	–	17 673
Juli	84	–	5 119	–	18 848
August	84	–	5 242	–	17 193
September	82	–	5 156	–	16 830
Oktober	83	–	5 160	–	16 693
November	83	–	5 075	–	20 507
Dezember	83	–	5 058	–	15 974
2007					
Januar	81	5 143	5 106	37	15 185
Februar	81	5 116	5 080	36	14 406
März	80	5 084	5 054	30	14 851
April	78	5 112	5 082	30	16 063
Mai	78	5 088	5 046	42	16 325
Juni	77	5 142	5 117	25	17 574
Juli	77	5 167	5 139	28	19 015
August	78	5 235	5 195	40	19 147
September	78	5 329	5 297	32	16 797
Oktober					
November					
Dezember					

<sup>a</sup> Betriebe und Beschäftigte = Durchschnitt der Monate

### 1.6 Geleistete Arbeitsstunden in 1 000, Umsatz in 1 000 Euro

Zeitraum	Geleistete Arbeitsstunden insgesamt	Gesamtumsatz	Baugewerblicher Umsatz zusammen	Wohnungsbau	
				geleistete Arbeitsstunden	baugewerblicher Umsatz
2005	5 920	1 216 367	1 212 238	920	173 943
2006	5 510	1 281 117	1 276 282	818	214 679
2006					
Januar	323	58 324	57 991	48	10 144
Februar	355	64 355	63 951	44	9 959
März	398	78 173	77 782	58	14 507
April	466	93 981	93 603	70	13 771
Mai	529	104 160	103 790	74	15 817
Juni	524	114 952	114 434	75	16 391
Juli	480	113 052	112 473	73	18 349
August	506	129 751	128 943	77	17 468
September	511	123 989	123 849	78	19 689
Oktober	513	125 896	125 687	75	19 228
November	523	136 512	136 263	85	23 045
Dezember	382	137 972	137 516	61	36 311
2007					
Januar	402	56 376	56 145	85	8 904
Februar	387	80 707	80 321	68	8 929
März	440	85 567	85 133	77	8 837
April	418	84 231	82 777	78	10 472
Mai	440	84 219	82 907	79	12 413
Juni	470	103 268	102 565	89	10 972
Juli	469	109 977	108 937	81	10 189
August	489	108 485	108 178	82	11 192
September	484	131 300	130 936	82	10 456
Oktober					
November					
Dezember					

**Noch: 1. Vorbereitende Baustellenarbeiten, Hoch- und Tiefbau in Hamburg**  
 Betriebe mit 20 und mehr Beschäftigten  
**1.7 Geleistete Arbeitsstunden in 1 000, baugewerblicher Umsatz in 1 000 Euro**  
**1.7.1 Gewerblicher und industrieller Bau<sup>1</sup>**

Zeitraum	Zusammen		Hochbau		Tiefbau	
	geleistete Arbeitsstunden	baugewerbbl. Umsatz	geleistete Arbeitsstunden	baugewerbbl. Umsatz	geleistete Arbeitsstunden	baugewerbbl. Umsatz
2005	2 641	665 928	1 650	492 533	1 091	173 395
2006	2 793	690 389	1 546	507 866	1 147	182 523
2006						
Januar	154	23 452	96	14 062	58	9 390
Februar	281	36 949	106	27 284	75	9 665
März	205	45 264	120	32 632	85	12 632
April	219	50 271	122	37 151	97	13 120
Mai	253	60 113	144	44 761	109	15 352
Juni	256	67 994	139	44 707	117	23 287
Juli	224	60 371	131	46 408	93	13 963
August	239	65 558	143	52 216	96	13 342
September	246	68 352	145	53 328	101	15 024
Oktober	257	67 766	155	49 105	102	18 661
November	253	73 285	140	54 407	113	18 878
Dezember	206	71 014	105	51 805	101	19 209
2007						
Januar	198	34 184	125	26 206	73	7 978
Februar	177	47 958	102	37 330	75	10 628
März	199	49 227	120	41 422	79	7 805
April	185	43 083	110	35 072	75	8 011
Mai	198	41 977	116	33 600	82	8 377
Juni	200	51 252	116	40 340	84	10 912
Juli	197	57 347	120	41 233	77	16 114
August	199	50 176	127	38 141	72	12 035
September	215	64 099	136	49 953	79	14 146
Oktober						
November						
Dezember						

<sup>1</sup> einschl. landwirtschaftl. Bau sowie Unternehmen der Bahn und Post

noch: **1.7 Geleistete Arbeitsstunden in 1 000, baugewerblicher Umsatz in 1 000 Euro**  
**1.7.2 Öffentlicher und Verkehrsbau**

Zeitraum	Zusammen		Hochbau		Straßenbau		Sonstiger Tiefbau	
	geleistete Arbeitsstunden	baugewerbbl. Umsatz	geleistete Arbeitsstunden	baugewerbbl. Umsatz	geleistete Arbeitsstunden	baugewerbbl. Umsatz	geleistete Arbeitsstunden	baugewerbbl. Umsatz
2005	2 259	372 367	260	48 900	628	98 287	1 371	225 180
2006	1 999	371 214	220	47 539	570	97 031	1 209	226 644
2006								
Januar	121	24 395	17	7 362	13	1 595	91	15 438
Februar	130	17 043	17	2 060	22	2 567	91	12 416
März	135	18 011	20	2 915	21	2 055	94	13 041
April	177	29 561	23	2 571	53	7 979	101	19 011
Mai	202	27 860	24	3 061	61	9 129	117	15 670
Juni	193	30 049	17	1 759	59	7 733	117	20 557
Juli	183	33 753	22	2 299	58	9 041	103	22 413
August	190	45 917	21	11 557	62	11 815	107	22 545
September	187	35 808	16	2 946	59	12 820	112	20 042
Oktober	181	38 693	15	2 928	62	13 059	104	22 706
November	185	39 933	17	3 082	60	11 791	108	25 060
Dezember	115	30 191	11	4 999	40	7 447	64	17 745
2007								
Januar	119	13 047	13	3 859	26	2 991	80	6 207
Februar	142	23 434	13	2 589	45	6 156	84	14 689
März	164	27 069	15	4 260	56	8 439	93	14 370
April	155	29 222	13	3 277	56	11 018	86	14 927
Mai	163	28 517	15	3 193	64	10 522	84	14 802
Juni	181	40 341	17	4 658	67	12 733	97	22 950
Juli	191	41 401	22	5 699	76	15 041	93	20 661
August	208	46 810	25	5 929	82	18 343	101	22 538
September	187	56 381	18	20 084	78	15 793	91	20 504
Oktober								
November								
Dezember								

# Noch: 1. Vorbereitende Baustellenarbeiten, Hoch- und Tiefbau in Hamburg

Betriebe mit 20 und mehr Beschäftigten

## 1.8 Auftragseingang und Auftragsbestand

Zeitraum	Vorbereitende Baustellenarbeiten, Hoch- und Tiefbau insgesamt	Wohnungs- bau	Gewerblicher und industrieller Bau <sup>1</sup>		Öffentlicher und Verkehrsbau				
			Hochbau	Tiefbau	Hochbau		Straßen- bau	Sonstiger Tiefbau <sup>2</sup>	
					zusammen <sup>2</sup>	Bund, Länder u. Gemeinden, Sozialvers.			
1 000 Euro									
<b>Auftragseingang</b>									
2005	904 902	93 538	378 093	149 816	31 266	26 763	79 758	172 431	
2006	834 964	150 922	245 688	163 452	26 389	23 367	105 262	143 251	
2006	Januar	37 637	6 079	13 046	5 183	322	115	1 924	11 083
	Februar	53 933	4 805	12 524	10 187	1 628	1 620	3 101	21 688
	März	54 322	4 485	18 563	10 959	423	418	12 957	6 935
	April	52 851	10 655	13 269	9 534	1 893	1 828	6 662	10 838
	Mai	82 611	21 501	32 589	10 435	140	88	12 020	5 926
	Juni	75 557	15 903	20 209	7 986	504	142	13 572	17 383
	Juli	95 934	19 430	37 912	12 778	887	353	18 937	5 990
	August	95 420	6 533	25 888	18 283	10 882	10 790	9 526	24 308
	September	77 666	15 287	16 146	18 724	5 934	5 791	6 695	14 880
	Oktober	86 833	21 054	23 995	15 311	1 698	1 125	12 920	11 855
	November	82 629	13 166	18 208	36 968	1 094	331	4 075	9 118
	Dezember	39 571	12 024	13 339	7 104	984	766	2 873	3 247
2007	Januar	64 906	19 180	32 695	5 412	421	73	802	6 396
	Februar	76 265	4 584	57 266	4 438	347	300	4 115	5 515
	März	147 369	11 063	48 510	19 773	41 839	41 287	6 731	19 453
	April	119 779	10 695	62 674	14 452	862	704	16 263	14 833
	Mai	157 558	2 023	85 146	13 389	14 358	466	30 017	12 625
	Juni	77 663	5 638	39 997	9 822	982	643	6 499	14 725
	Juli	56 866	9 615	14 219	8 339	6 290	5 157	9 787	8 615
	August	69 085	27 765	11 752	9 043	2 348	1 326	8 908	9 269
	September	130 806	16 803	24 171	12 848	3 963	2 858	9 402	63 619
	Oktober								
	November								
	Dezember								
<b>Auftragsbestand</b>									
2006	31. März	685 156	136 311	311 084	58 985	9 895	8 026	34 461	134 420
	30. Juni	694 461	98 555	328 690	55 942	8 365	6 618	60 279	142 630
	30. Sept.	685 701	123 270	302 498	48 626	22 010	21 367	55 892	133 405
	31. Dez.	641 694	155 554	229 163	62 798	23 879	23 696	40 660	129 640
2007	31. März	652 786	105 011	263 672	40 440	51 511	49 812	60 588	131 564
	30. Juni	779 914	89 861	444 411	26 432	60 400	45 120	64 559	94 251
	30. Sept.	763 660	116 916	343 944	45 251	64 231	46 649	61 932	131 386
	31. Dez.								

<sup>1</sup> einschl. landwirtschaftl. Bau sowie Unternehmen der Bahn und Post

<sup>2</sup> Bund, Länder und Gemeinden, Sozialversicherung sowie Organisationen ohne Erwerbszweck

## 2. Bauinstallation und sonstiges Ausbaugewerbe in Hamburg

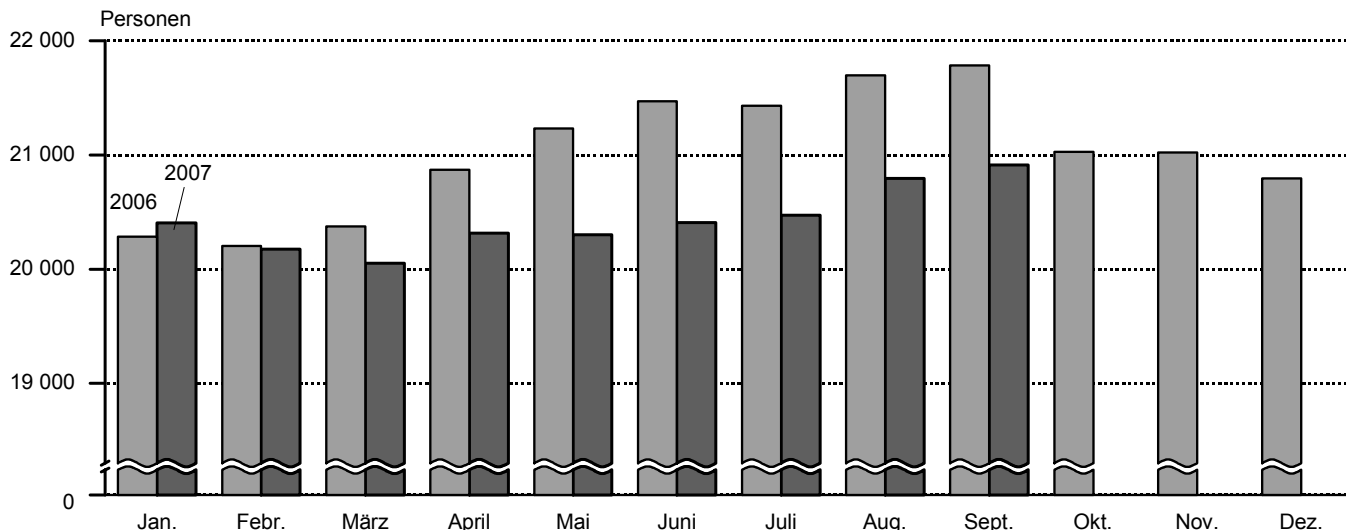
### Betriebe mit 20 und mehr Tätigen Personen

Zeitraum	Betriebe <sup>1</sup>	Tätige Personen		Geleistete Arbeitsstunden	Brutto-lohn- und -gehalt-summe	Gesamt-umsatz	Ausbau-gewerb-licher Umsatz	
		ins-gesamt <sup>1</sup>	im Ausbau-gewerbe <sup>1</sup>					
				1 000 Std.	1 000 Euro			
2005 <sup>a</sup>	195		7 415	8 790	231 097	723 730	716 937	
2006 <sup>a</sup>	178		6 552	7 803	200 632	759 910	746 270	
2006	1. Vierteljahr	180	6 636	2 001	48 060	132 700	130 241	
	2. Vierteljahr	177	6 395	1 880	48 446	182 219	178 442	
	3. Vierteljahr	179	6 686	1 923	49 744	178 145	173 635	
	4. Vierteljahr	174	6 492	1 999	54 382	266 846	263 952	
2007	1. Vierteljahr	175	6 525	6 502	1 975	48 363	132 658	130 349
	2. Vierteljahr	179	6 562	6 541	1 918	50 942	172 823	168 751
	3. Vierteljahr	178	6 606	6 584	1 995	50 257	192 402	190 570
	4. Vierteljahr							
<b>Ergebnisse für das 3. Vierteljahr 2007 nach Wirtschaftszweigen</b>								
<b>Wirtschaftszweig</b>								
<b>45.3-45.5</b>	<b>Bauinstallation und sonstiges Ausbaugewerbe</b>	178	6 606	6 584	1 995	50 257	192 402	190 570
45.3	Bauinstallation	124	4 965	4 959	1 450	38 222	149 376	147 921
45.31	Elektroinstallation	48	1 854	1 851	601	13 224	50 278	49 224
45.32	Dämmung gegen Kälte, Wärme, Schall und Erschütterung	6	.	.	.	.	.	.
45.33	Klempnerei, Gas-, Wasser-, Heizungs- und Lüftungsin- stallation	68	2 694	2 691	731	21 080	85 978	85 577
45.34	Sonstige Bauinstallation	2	.	.	.	.	.	.
45.4	Sonstiges Ausbaugewerbe	54	1 641	1 625	545	12 035	43 025	42 649
45.41	Stuckateurgewerbe, Gipserei und Verputzerei	1	.	.	.	.	.	.
45.42	Bautischlerei und -schlosserei	8	233	233	84	1 923	6 102	6 094
45.43	Fußboden-, Fliesen- und Platten- legerei, Raumausstattung	4	.	.	.	.	.	.
45.43.1	Parkettlegerei	1	.	.	.	.	.	.
45.43.2	Fliesen-, Platten- und Mosaiklegerei	2	.	.	.	.	.	.
45.43.3	Estrichlegerei	—	—	—	—	—	—	—
45.44	Maler- und Glasergewerbe	35	1 119	1 110	375	8 009	28 718	28 502
45.44.1	Maler- und Lackierergewerbe	31	1 026	1 021	351	7 368	26 425	26 414
45.44.2	Glasergewerbe	4	93	89	24	641	2 294	2 088
45.45	Baugewerbe, a. n. g.	6	164	157	42	1 159	5 124	5 107
45.5	Vermietung von Baumaschinen und -geräten mit Bedienungspersonal	—	—	—	—	—	—	—

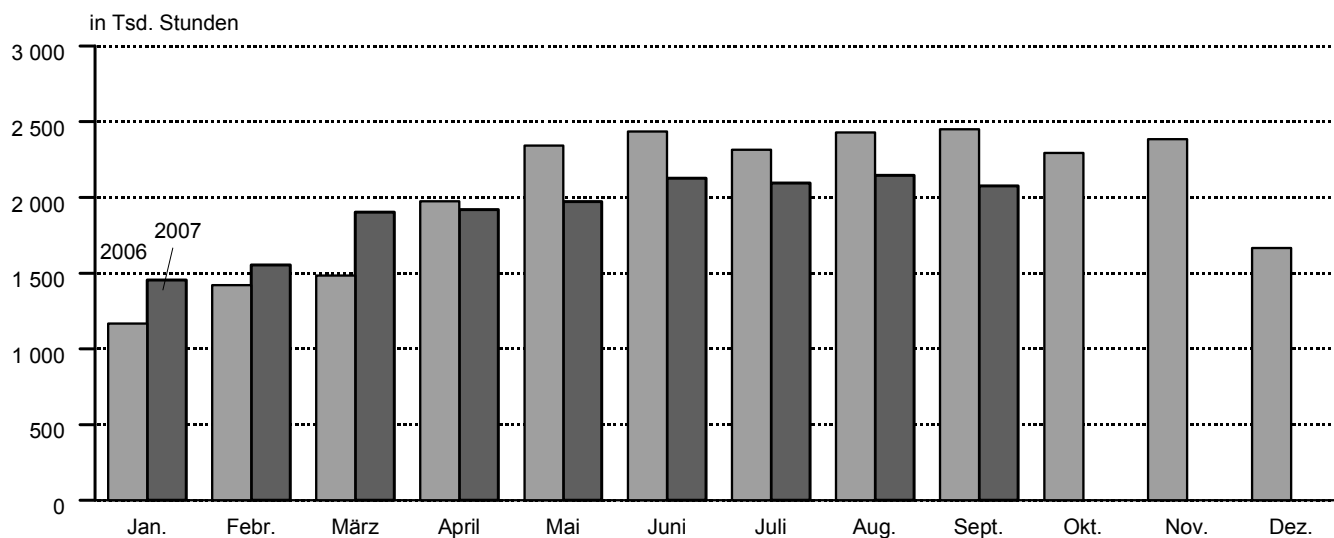
<sup>1</sup> am Ende des Vierteljahres

<sup>a</sup> Betriebe und Beschäftigte = Durchschnitt der Vierteljahresergebnisse

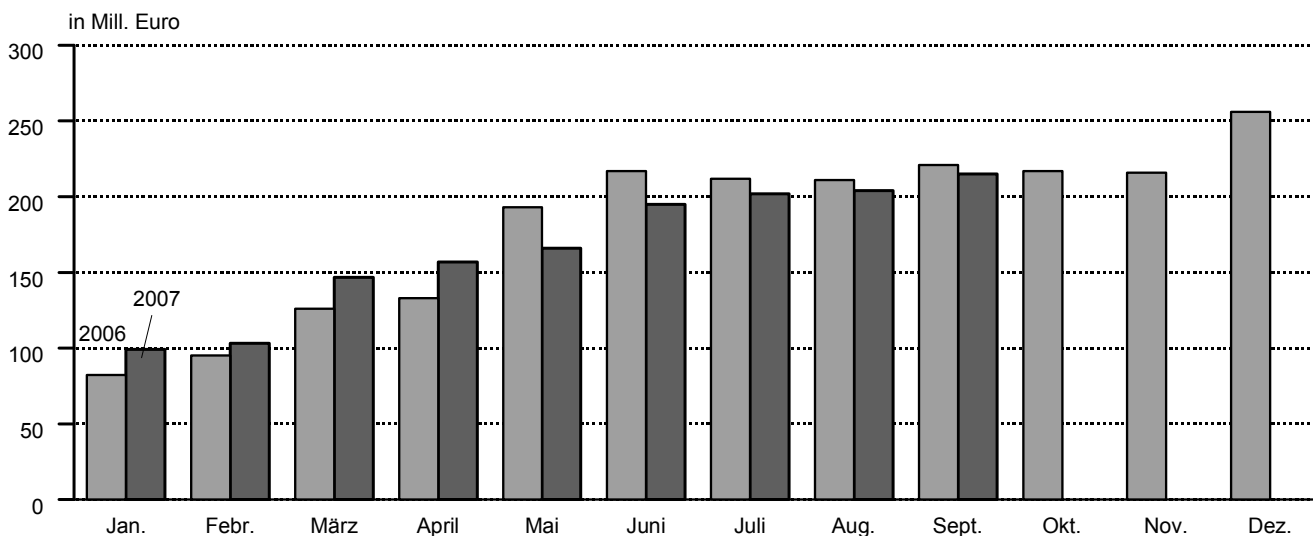
**Vorbereitende Baustellenarbeiten, Hoch- und Tiefbau in Schleswig-Holstein, 2007 gegenüber 2006  
– alle Betriebe (hochgerechnet<sup>1</sup>) –  
Beschäftigte**



**Geleistete Arbeitsstunden**



**Baugewerblicher Umsatz**



210701 Sta Nord

<sup>1</sup> endgültige Ergebnisse

### 3. Vorbereitende Baustellenarbeiten, Hoch- und Tiefbau in Schleswig-Holstein

Betriebe mit 20 und mehr Beschäftigten

#### 3.1 Ergebnisse für den Monat September 2007 nach ausgewählten Wirtschaftszweigen

Wirtschaftszweig		Be- triebe	Beschäf- tigte	Geleistete Arbeits- stunden	Brutto- lohn- und -gehalt- summe	Gesamt- umsatz	Bauge- werblicher Umsatz
				1 000 Std.	1 000 Euro		
<b>45.1/ 45.2</b>	<b>Vorbereitende Baustellenarbeiten, Hoch- und Tiefbau</b>	<b>209</b>	<b>9 622</b>	<b>1 038</b>	<b>24 274</b>	<b>129 755</b>	<b>128 646</b>
45.1	Vorbereitende Baustellenarbeiten	7	201	26	469	3 275	3 027
45.11	Abbruch-, Spreng- und Enttrümmerungs- gewerbe, Erdbewegungsarbeiten	7	201	26	469	3 275	3 027
45.12	Test- und Suchbohrung	–	–	–	–	–	–
45.2	Hoch- und Tiefbau	202	9 421	1 013	23 804	126 480	125 619
45.21	Hochbau, Brücken- u. Tunnelbau u. Ä.	101	4 191	421	10 135	55 918	55 400
45.21.1	Hoch- und Tiefbau o. a. S.	16	943	89	2 562	12 943	12 626
45.21.2	Hochbau (ohne Fertigteilbau)	74	2 729	276	6 338	35 146	35 042
45.21.3 - 45.21.5	Fertigteilbau im Hochbau	3	.	.	.	.	.
45.21.6	Brücken- und Tunnelbau u. Ä.	–	–	–	–	–	–
45.21.7	Rohrleitungs- und Kabelleitungstiefbau	8	.	.	.	.	.
45.22	Dachdeckerei, Bauspenglerei, Abdichtungen und Zimmerei	33	1 114	118	2 261	7 654	7 639
45.22.1	Dachdeckerei und Bauspenglerei	18	455	51	903	2 889	2 874
45.22.2	Abdichtung gegen Wasser und Feuchtigkeit	–	–	–	–	–	–
45.22.3	Zimmerei und Ingenieurholzbau	15	659	68	1 359	4 765	4 765
45.23	Bau von Straßen, Bahnverkehrsstrecken, Rollbahnen und Sportanlagen	21	.	.	.	.	.
45.23.1	Bau von Straßen, Rollbahnen und Sportanlagen	20	.	.	.	.	.
45.23.2	Bau von Bahnverkehrsstrecken	1	.	.	.	.	.
45.24	Wasserbau	2	.	.	.	.	.
45.25	Sonstiger spezialisierter Hoch- und Tiefbau	45	2 008	225	5 510	26 834	26 707
45.25.4	darunter Gerüstbau	10	330	41	961	4 309	4 309
45.25.6	Sonstiger spezialisierter Hoch- und Tiefbau, anderweitig nicht genannt	31	1 486	162	4 090	21 135	21 007

### Noch: 3. Vorbereitende Baustellenarbeiten, Hoch- und Tiefbau in Schleswig-Holstein

Alle Betriebe (hochgerechnet)

#### 3.2 Beschäftigte, Lohn- und Gehaltssumme

Zeitraum	Tätige Personen			Bruttolohn- und -gehaltssumme	
	insgesamt	im Bauhaupt-gewerbe	in anderen Bereichen	1 000 Euro	
2005 <sup>a</sup>	–	21 188	–	509 479	
2006 <sup>a</sup>	–	21 016	–	512 384	
2006	Januar	–	20 285	–	33 282
	Februar	–	20 204	–	32 829
	März	–	20 373	–	34 154
	April	–	20 871	–	42 996
	Mai	–	21 233	–	45 934
	Juni	–	21 470	–	45 413
	Juli	–	21 431	–	46 401
	August	–	21 698	–	47 759
	September	–	21 783	–	45 959
	Oktober	–	21 029	–	45 213
	November	–	21 022	–	52 120
	Dezember	–	20 795	–	40 324
2007	Januar	20 487	20 405	82	36 401
	Februar	20 255	20 173	82	34 459
	März	20 139	20 053	86	37 490
	April	20 401	20 316	85	42 481
	Mai	20 388	20 303	85	43 597
	Juni	20 493	20 409	84	42 783
	Juli	20 558	20 472	86	45 388
	August	20 879	20 794	85	46 757
	September	20 995	20 911	84	43 849
	Oktober				
	November				
	Dezember				

<sup>a</sup> Beschäftigte = Durchschnitt der Monate

#### 3.3 Arbeitstage, geleistete Arbeitsstunden in 1 000, Umsatz in 1 000 Euro

Zeitraum	Arbeitstage	Geleistete Arbeitsstunden insgesamt	Gesamtumsatz	Baugewerblicher Umsatz zusammen	Wohnungsbau		
					geleistete Arbeitsstunden	baugewerblicher Umsatz	
2005	254	24 387	2 024 851	2 000 024	12 111	864 877	
2006	252	24 372	2 207 534	2 181 284	12 091	985 556	
2006	Januar	22	1 168	83 321	81 722	581	38 078
	Februar	20	1 423	97 142	95 271	713	47 528
	März	23	1 485	128 024	126 465	702	54 849
	April	18	1 977	135 624	133 483	949	59 556
	Mai	21	2 342	195 663	193 243	1 159	89 247
	Juni	21	2 434	219 123	216 999	1 212	88 307
	Juli	21	2 315	214 198	212 468	1 156	92 551
	August	23	2 431	214 011	210 833	1 212	95 814
	September	21	2 451	224 166	221 218	1 231	100 870
	Oktober	21	2 294	220 025	217 316	1 145	98 894
	November	22	2 385	217 877	215 959	1 201	96 952
	Dezember	19	1 667	258 360	256 307	830	122 910
2007	Januar	22	1 456	99 576	98 564	767	43 723
	Februar	20	1 554	104 528	103 316	788	48 543
	März	22	1 903	148 515	146 751	956	68 763
	April	19	1 921	158 111	156 769	953	69 846
	Mai	20	1 973	167 493	165 634	921	70 110
	Juni	21	2 128	196 794	194 551	1 033	79 937
	Juli	22	2 096	203 978	202 330	984	82 504
	August	23	2 145	205 710	204 077	977	88 571
	September	20	2 078	216 305	214 597	949	85 333
	Oktober						
	November						
	Dezember						

Die Ergebnisse ab März 2007 der Tabellen 3.2 und 3.3 sind vorläufig. Sie werden nach Abschluss der Ergänzungserhebung 2007 mit den neu ermittelten Faktoren hochgerechnet.



## Noch: 3. Vorbereitende Baustellenarbeiten, Hoch- und Tiefbau in Schleswig-Holstein

Alle Betriebe (hochgerechnet)

### 3.4 Geleistete Arbeitsstunden in 1 000, baugewerblicher Umsatz in 1 000 Euro

#### 3.4.1 Gewerblicher und industrieller Bau<sup>1</sup>

Zeitraum	Zusammen		Hochbau		Tiefbau	
	geleistete Arbeitsstunden	baugewerblich. Umsatz	geleistete Arbeitsstunden	baugewerblich. Umsatz	geleistete Arbeitsstunden	baugewerblich. Umsatz
2005	6 035	543 013	3 843	347 870	2 192	195 143
2006	6 054	584 441	3 943	393 691	2 111	190 750
2006						
Januar	364	26 150	245	18 061	119	8 089
Februar	406	28 909	275	19 591	131	9 318
März	415	36 002	277	24 044	138	11 958
April	504	35 215	329	25 166	175	10 049
Mai	576	51 879	361	32 974	215	18 905
Juni	582	54 336	387	34 782	195	19 554
Juli	537	61 623	355	42 422	182	19 201
August	592	53 841	386	34 404	206	19 437
September	578	55 669	380	35 395	198	20 274
Oktober	535	56 509	348	41 739	187	14 770
November	560	53 566	345	36 267	215	17 299
Dezember	405	70 742	255	48 846	150	21 896
2007						
Januar	398	34 753	263	28 056	135	6 697
Februar	402	30 222	267	21 253	135	8 969
März	479	38 119	301	26 095	178	12 024
April	480	42 955	299	31 345	181	11 610
Mai	509	43 703	341	30 992	168	12 711
Juni	542	52 916	327	34 986	215	17 930
Juli	546	60 830	350	40 777	196	20 053
August	577	56 004	375	37 717	202	18 287
September	559	65 465	365	44 776	194	20 689
Oktober						
November						
Dezember						

<sup>1</sup> einschl. landwirtschaftl. Bau sowie Unternehmen der Bahn und Post

#### 3.4.2 Öffentlicher und Verkehrsbau

Zeitraum	Zusammen		Hochbau		Straßenbau		Sonstiger Tiefbau	
	geleistete Arbeitsstunden	baugewerblich. Umsatz	geleistete Arbeitsstunden	baugewerblich. Umsatz	geleistete Arbeitsstunden	baugewerblich. Umsatz	geleistete Arbeitsstunden	baugewerblich. Umsatz
2005	6 240	592 132	1 048	101 215	2 597	272 353	2 595	218 564
2006	6 226	611 289	936	83 995	2 849	294 850	2 441	232 444
2006								
Januar	223	17 494	51	4 070	70	3 890	102	9 534
Februar	304	18 834	59	3 527	108	5 854	137	9 453
März	368	35 614	64	8 620	135	11 952	169	15 042
April	524	38 712	76	4 329	238	21 120	210	13 263
Mai	607	52 117	91	6 497	287	26 679	229	18 941
Juni	639	74 358	90	7 928	311	46 632	238	19 798
Juli	622	58 294	91	6 943	298	29 146	233	22 205
August	627	61 178	96	9 452	296	28 800	235	22 926
September	642	64 679	85	7 662	318	32 552	239	24 465
Oktober	614	61 913	81	5 899	300	33 802	233	22 212
November	624	65 441	89	9 118	294	30 786	241	25 537
Dezember	432	62 655	63	9 950	194	23 637	175	29 068
2007								
Januar	291	20 088	45	2 856	105	7 930	141	9 302
Februar	364	24 551	69	3 425	135	8 394	160	12 732
März	468	39 869	66	5 399	199	17 232	203	17 238
April	488	43 968	66	4 938	218	24 130	204	14 900
Mai	543	51 821	79	6 756	227	23 673	237	21 392
Juni	553	61 698	66	9 857	239	29 948	248	21 893
Juli	566	58 996	86	8 603	239	27 602	241	22 791
August	591	59 502	93	7 717	279	31 568	219	20 217
September	570	63 799	81	5 791	278	35 539	211	22 469
Oktober								
November								
Dezember								

Die Ergebnisse ab März 2007 der Tabellen 3.4.1 und 3.4.2 sind vorläufig. Sie werden nach Abschluss der Ergänzungserhebung 2007 mit den neu ermittelten Faktoren hochgerechnet.

## Noch: 3. Vorbereitende Baustellenarbeiten, Hoch- und Tiefbau in Schleswig-Holstein

Betriebe mit 20 und mehr Beschäftigten

### 3.5 Betriebe, Beschäftigte, Lohn- und Gehaltssumme

Zeitraum	Betriebe	Tätige Personen			Bruttolohn- und -gehaltssumme	
		insgesamt	im Bauhaupt- gewerbe	in anderen Bereichen		
					1 000 Euro	
2005 <sup>a</sup>	229	–	9 503	–	277 053	
2006 <sup>a</sup>	212	–	9 477	–	279 323	
2006	Januar	214	–	9 000	–	18 160
	Februar	214	–	9 003	–	17 896
	März	213	–	9 026	–	18 613
	April	212	–	9 331	–	23 318
	Mai	212	–	9 515	–	24 769
	Juni	211	–	9 561	–	24 761
	Juli	211	–	9 630	–	25 118
	August	211	–	9 757	–	25 713
	September	211	–	9 809	–	24 788
	Oktober	213	–	9 739	–	24 985
	November	213	–	9 734	–	28 829
	Dezember	213	–	9 619	–	22 373
2007	Januar	212	9 451	9 389	62	20 151
	Februar	211	9 344	9 282	62	19 076
	März	210	9 292	9 227	65	20 754
	April	210	9 412	9 348	64	23 517
	Mai	209	9 406	9 342	64	24 135
	Juni	209	9 454	9 391	63	23 684
	Juli	209	9 485	9 420	65	25 126
	August	209	9 632	9 568	64	25 884
	September	209	9 685	9 622	63	24 274
	Oktober					
	November					
	Dezember					

<sup>a</sup> Betriebe und Beschäftigte = Durchschnitt der Monate

### 3.6 Geleistete Arbeitsstunden in 1 000, Umsatz in 1 000 Euro

Zeitraum	Geleistete Arbeitsstunden insgesamt	Gesamtumsatz	Baugewerblicher Umsatz zusammen	Wohnungsbau		
				geleistete Arbeitsstunden	baugewerblicher Umsatz	
2005	11 334	1 169 439	1 150 709	3 318	318 655	
2006	11 496	1 265 468	1 248 095	3 276	344 407	
2006	Januar	522	45 838	44 653	153	13 449
	Februar	643	52 583	51 196	188	16 787
	März	700	72 823	71 811	187	18 961
	April	941	77 768	76 378	253	20 588
	Mai	1 100	110 872	109 301	309	30 852
	Juni	1 140	134 360	132 969	320	30 185
	Juli	1 089	122 459	121 336	308	31 994
	August	1 138	122 138	120 075	323	33 122
	September	1 149	128 450	126 536	328	34 870
	Oktober	1 115	126 778	125 019	327	35 244
	November	1 153	126 784	125 539	343	34 552
	Dezember	806	144 615	143 282	237	43 803
2007	Januar	671	55 128	54 471	219	15 582
	Februar	735	58 412	57 625	225	17 300
	März	913	84 592	83 447	273	24 506
	April	930	91 595	90 724	272	24 892
	Mai	978	98 953	97 746	263	24 986
	Juni	1 042	117 665	116 209	295	28 488
	Juli	1 036	120 904	119 834	281	29 403
	August	1 071	120 793	119 733	279	31 565
	September	1 038	129 755	128 646	271	30 411
	Oktober					
	November					
	Dezember					

Noch: **3. Vorbereitende Baustellenarbeiten, Hoch- und Tiefbau in Schleswig-Holstein**

Betriebe mit 20 und mehr Beschäftigten

**3.7 Geleistete Arbeitsstunden in 1 000, baugewerblicher Umsatz in 1 000 Euro**

**3.7.1 Gewerblicher und industrieller Bau<sup>1</sup>**

Zeitraum	Zusammen		Hochbau		Tiefbau	
	geleistete Arbeitsstunden	baugewerbbl. Umsatz	geleistete Arbeitsstunden	baugewerbbl. Umsatz	geleistete Arbeitsstunden	baugewerbbl. Umsatz
2005	3 128	353 908	1 753	201 491	1 375	152 417
2006	3 360	383 557	2 040	233 331	1 320	150 226
2006						
Januar	197	17 435	122	11 312	75	6 123
Februar	219	19 357	137	12 286	82	7 071
März	229	23 462	144	14 217	85	9 245
April	280	22 533	171	14 806	109	7 727
Mai	319	33 931	187	19 459	132	14 472
Juni	334	39 071	200	20 400	134	18 671
Juli	296	39 633	184	25 051	112	14 582
August	327	35 061	200	20 118	127	14 943
September	319	36 467	197	20 806	122	15 661
Oktober	299	35 804	183	24 590	116	11 214
November	314	34 606	181	21 386	133	13 220
Dezember	227	46 197	134	28 900	93	17 297
2007						
Januar	223	21 766	139	16 550	84	5 216
Februar	225	19 522	141	12 537	84	6 985
März	270	24 757	159	15 393	111	9 364
April	271	27 532	158	18 490	113	9 042
Mai	285	28 181	180	18 282	105	9 899
Juni	307	34 602	173	20 638	134	13 964
Juli	307	39 671	185	24 054	122	15 617
August	324	36 491	198	22 249	126	14 242
September	314	42 526	193	26 413	121	16 113
Oktober						
November						
Dezember						

<sup>1</sup> einschl. landwirtschaftl. Bau sowie Unternehmen der Bahn und Post

**3.7.2 Öffentlicher und Verkehrsbau**

Zeitraum	Zusammen		Hochbau		Straßenbau		Sonstiger Tiefbau	
	geleistete Arbeitsstunden	baugewerbbl. Umsatz	geleistete Arbeitsstunden	baugewerbbl. Umsatz	geleistete Arbeitsstunden	baugewerbbl. Umsatz	geleistete Arbeitsstunden	baugewerbbl. Umsatz
2005	4 888	478 146	718	74 011	2 158	236 453	2 012	167 682
2006	4 860	520 131	615	63 491	2 335	270 612	1 910	186 028
2006								
Januar	172	13 769	34	2 967	58	3 479	80	7 323
Februar	236	15 052	39	2 555	90	5 236	107	7 261
März	284	29 388	42	6 453	111	11 022	131	11 913
April	408	33 257	50	3 277	195	19 476	163	10 504
Mai	472	44 518	59	4 915	235	24 602	178	15 001
Juni	486	63 713	58	5 907	239	41 647	189	16 159
Juli	485	49 709	60	5 246	244	26 877	181	17 586
August	488	51 892	62	7 177	243	26 558	183	18 157
September	502	55 199	55	5 805	261	30 018	186	19 376
Oktober	489	53 971	54	4 526	251	31 301	184	18 144
November	496	56 381	60	7 013	246	28 508	190	20 860
Dezember	342	53 282	42	7 650	162	21 888	138	23 744
2007								
Januar	229	17 123	30	2 182	88	7 343	111	7 598
Februar	285	20 803	46	2 630	113	7 773	126	10 400
März	370	34 184	44	4 146	166	15 957	160	14 081
April	387	38 300	44	3 784	182	22 345	161	12 171
Mai	430	44 579	53	5 183	190	21 922	187	17 474
Juni	440	53 119	44	7 504	200	27 732	196	17 883
Juli	448	50 760	58	6 583	200	25 560	190	18 617
August	468	51 677	62	5 930	233	29 233	173	16 514
September	453	55 709	54	4 445	232	32 910	167	18 354
Oktober								
November								
Dezember								

## Noch: 3. Vorbereitende Baustellenarbeiten, Hoch- und Tiefbau in Schleswig-Holstein

Betriebe mit 20 und mehr Beschäftigten

### 3.8 Auftragseingang und Auftragsbestand

Zeitraum	Vorbereitende Baustellenarbeiten, Hoch- und Tiefbau insgesamt	Wohnungs-bau	Gewerblicher und industrieller Bau <sup>1</sup>		Öffentlicher und Verkehrsbau				
			Hochbau	Tiefbau	Hochbau		Straßenbau	sonstiger Tiefbau <sup>2</sup>	
					zusammen <sup>2</sup>	Bund, Länder u. Gemeinden, Sozialvers.			
1 000 Euro									
<b>Auftragseingang</b>									
2005	953 696	232 627	190 230	107 826	61 642	47 298	198 628	162 743	
2006	1 016 871	237 601	213 503	109 704	49 562	40 052	255 733	150 768	
2006	Januar	44 636	10 309	14 721	4 292	1 453	1 066	4 087	9 774
	Februar	59 807	13 931	14 477	6 430	4 430	4 049	9 923	10 616
	März	76 485	16 041	16 932	8 240	3 557	2 571	20 221	11 494
	April	77 828	17 434	15 410	7 954	6 000	5 272	17 581	13 449
	Mai	93 933	24 080	22 336	13 202	5 492	5 109	14 942	13 881
	Juni	118 794	33 986	19 215	12 063	4 113	3 379	36 225	13 192
	Juli	94 957	22 367	19 467	13 699	2 094	1 219	22 769	14 561
	August	90 004	22 289	22 795	10 093	4 803	4 332	17 046	12 978
	September	96 981	23 145	13 410	9 459	5 176	4 263	31 768	14 023
	Oktober	94 537	15 658	13 643	8 795	3 126	2 275	41 296	12 019
	November	105 155	20 457	24 665	9 023	6 845	5 356	34 016	10 149
	Dezember	63 754	17 904	16 432	6 454	2 473	1 161	5 859	14 632
2007	Januar	56 437	11 325	14 462	8 909	2 830	684	11 243	7 668
	Februar	58 355	10 136	21 005	8 791	2 061	1 859	8 603	7 759
	März	89 463	21 438	23 229	8 233	4 124	3 050	18 195	14 244
	April	96 108	20 744	27 572	10 123	2 724	2 543	21 579	13 366
	Mai	108 364	26 447	19 032	11 875	9 289	8 473	23 134	18 587
	Juni	114 624	29 513	31 343	7 524	3 366	2 245	26 755	16 123
	Juli	100 700	25 898	22 612	7 491	5 009	4 001	21 877	17 813
	August	90 298	20 463	16 544	11 580	2 999	2 231	25 428	13 284
	September	128 258	23 232	23 397	13 960	2 965	2 495	45 554	19 150
	Oktober								
	November								
	Dezember								
<b>Auftragsbestand</b>									
2006	31. März	363 075	94 530	71 088	28 001	25 754	19 391	85 447	58 255
	30. Juni	395 333	114 121	75 814	38 991	21 347	18 656	92 756	52 304
	30. Sept.	405 223	104 588	76 445	39 784	19 114	16 440	111 411	53 881
	31. Dez.	375 643	118 500	77 647	29 633	15 987	13 475	82 006	51 870
2007	31. März	395 734	95 725	88 751	40 906	21 407	17 144	104 281	44 664
	30. Juni	528 999	103 165	118 206	44 221	26 475	23 925	182 110	54 822
	30. Sept.	537 145	110 130	123 248	40 177	23 199	19 960	184 828	55 563
	31. Dez.								

<sup>1</sup> einschl. landwirtschaftl. Bau sowie Unternehmen der Bahn und Post

<sup>2</sup> Bund, Länder und Gemeinden, Sozialversicherung sowie Organisationen ohne Erwerbszweck

## Noch: 3. Vorbereitende Baustellenarbeiten, Hoch- und Tiefbau

Betriebe mit 20 und mehr Beschäftigten

### 3.9 Ergebnisse für den Monat September 2007 nach Kreisen

#### 3.9.1 Betriebe, Beschäftigte, geleistete Arbeitsstunden, Lohn- und Gehaltssumme

KREISFREIE STADT Kreis	Betriebe	Beschäftigte	Geleistete Arbeitsstunden				Bruttolohn- und -gehalt- summe  1 000 Euro
			insgesamt	Wohnungs- bau	gewerbl. u. industrieller Bau <sup>1</sup>	öffentlicher und Verkehrsbau	
			1 000 Stunden				
FLENSBURG	4	152	15	6	6	3	385
KIEL	9	352	37	5	15	17	812
LÜBECK	17	750	78	23	23	32	1 793
NEUMÜNSTER	10	536	57	16	5	36	1 231
Dithmarschen	12	520	61	8	24	29	1 325
Herzogtum Lauenburg	7	229	24	11	4	9	590
Nordfriesland	24	867	94	38	28	28	2 016
Ostholstein	12	745	81	13	13	55	1 894
Pinneberg	11	638	73	6	19	48	1 891
Plön	8	312	34	9	13	12	888
Rendsburg-Eckernförde	24	1 232	124	29	40	55	3 366
Schleswig-Flensburg	26	1 193	122	32	35	55	2 732
Segeberg	21	1 170	129	35	40	54	3 055
Steinburg	10	401	45	14	27	4	982
Stormarn	14	525	60	26	21	13	1 315
<b>Schleswig-Holstein</b>	<b>209</b>	<b>9 622</b>	<b>1 038</b>	<b>271</b>	<b>314</b>	<b>453</b>	<b>24 274</b>

#### 3.9.2 Baugewerblicher Umsatz, Auftragseingang

KREISFREIE STADT Kreis	Baugewerblicher Umsatz				Auftragseingang			
	insgesamt	Wohnungs- bau	gewerbl. u. industrieller Bau <sup>1</sup>	öffentlicher und Ver- kehrsbau	insgesamt	Wohnungs- bau	gewerbl. u. industrieller Bau <sup>1</sup>	öffentlicher und Ver- kehrsbau
	1 000 Euro							
FLENSBURG	2 623	1 006	1 498	119	425	167	86	172
KIEL	4 639	136	1 110	3 393	1 676	202	817	657
LÜBECK	4 696	1 892	1 880	924	2 525	175	1 771	579
NEUMÜNSTER	5 333	1 208	367	3 758	4 731	2 333	301	2 097
Dithmarschen	3 758	449	1 714	1 595	4 129	381	1 478	2 270
Herzogtum Lauenburg	1 638	651	491	496	4 266	1 765	1 534	967
Nordfriesland	7 773	3 149	2 478	2 146	5 303	2 135	1 116	2 052
Ostholstein	6 989	916	1 331	4 742	10 276	1 766	986	7 524
Pinneberg	5 587	503	2 182	2 902	5 765	237	1 558	3 970
Plön	3 060	630	1 711	719	4 431	495	2 182	1 754
Rendsburg-Eckernförde	9 024	3 451	1 696	3 877	15 989	2 296	10 928	2 765
Schleswig-Flensburg	8 473	2 962	2 516	2 995	10 763	3 894	1 837	5 032
Segeberg	11 716	4 041	1 989	5 686	10 812	2 209	2 555	6 048
Steinburg	3 666	1 193	2 133	340	5 376	1 751	3 487	138
Stormarn	4 469	2 321	1 661	487	2 998	1 632	826	540
<b>Schleswig-Holstein</b>	<b>83 447</b>	<b>24 506</b>	<b>24 757</b>	<b>34 184</b>	<b>89 463</b>	<b>21 438</b>	<b>31 462</b>	<b>36 563</b>

<sup>1</sup> einschl. landwirtschaftl. Bau sowie Unternehmen der Bahn und Post

## 4. Bauinstallation und sonstiges Ausbaugewerbe in Schleswig-Holstein

### Betriebe mit 20 und mehr Tätigen Personen

Zeitraum	Betriebe <sup>1</sup>	Tätige Personen		Geleistete Arbeitsstunden	Brutto-lohn- und -gehaltsumme	Gesamtumsatz	Ausbaugewerblicher Umsatz	
		insgesamt <sup>1</sup>	im Ausbaugewerbe <sup>1</sup>					
						1 000 Std.	1 000 Euro	
2005 <sup>a</sup>	220		7 197	9 147	194 940	659 611	628 242	
2006 <sup>a</sup>	197		6 836	8 651	183 480	703 693	666 984	
2006	1. Vierteljahr	198	6 619	2 016	40 907	124 722	118 182	
	2. Vierteljahr	198	6 739	2 104	45 543	157 387	149 012	
	3. Vierteljahr	197	6 973	2 251	47 012	166 318	155 174	
	4. Vierteljahr	196	7 014	2 281	50 017	255 266	244 615	
2007	1. Vierteljahr	201	7 230	6 934	2 188	45 198	121 345	115 349
	2. Vierteljahr	200	7 278	6 995	2 203	47 132	162 809	155 655
	3. Vierteljahr	198	7 357	7 063	2 270	47 185	178 514	171 594
	4. Vierteljahr							
<b>Ergebnisse für das 3. Vierteljahr 2007 nach Wirtschaftszweigen</b>								
<b>Wirtschaftszweig</b>								
<b>45.3-45.5</b>	<b>Bauinstallation und sonstiges Ausbaugewerbe</b>	<b>198</b>	<b>7 357</b>	<b>7 063</b>	<b>2 270</b>	<b>47 185</b>	<b>178 514</b>	<b>171 594</b>
45.3	Bauinstallation	139	5 638	5 405	1 658	36 846	141 294	135 670
45.31	Elektroinstallation	60	2 722	2 541	827	15 664	62 890	58 530
45.32	Dämmung gegen Kälte, Wärme, Schall und Erschütterung	5	100	100	32	900	2 321	2 321
45.33	Klempnerei, Gas-, Wasser-, Heizungs- und Lüftungsinstallation	71	2 614	2 564	732	18 565	72 089	70 852
45.34	Sonstige Bauinstallation	3	202	200	67	1 717	3 995	3 967
45.4	Sonstiges Ausbaugewerbe	59	1 719	1 658	611	10 338	37 221	35 925
45.41	Stuckateurgewerbe, Gipserei und Verputzerei	2	.	.	.	.	.	.
45.42	Bautischlerei und -schlosserei	5	.	.	.	.	.	.
45.43	Fußboden-, Fliesen- und Plattenlegerei, Raumausstattung	7	186	176	47	1 110	6 543	6 299
45.43.1	Parkettlegeri	1	.	.	.	.	.	.
45.43.2	Fliesen-, Platten- und Mosaiklegerei	1	.	.	.	.	.	.
45.43.3	Estrichlegerei	5	140	134	34	847	5 908	5 849
45.44	Maler- und Glasergewerbe	45	1 336	1 301	499	8 156	26 119	25 203
45.44.1	Maler- und Lackierergewerbe	42	.	.	.	.	.	.
45.44.2	Glasergewerbe	3	.	.	.	.	.	.
45.45	Baugewerbe, a. n. g.	–	–	–	–	–	–	–
45.5	Vermietung von Baumaschinen und -geräten mit Bedienungspersonal	–	–	–	–	–	–	–

<sup>1</sup> am Ende des Vierteljahres

<sup>a</sup> Betriebe und Beschäftigte = Durchschnitt der Vierteljahresergebnisse